



打击乐器



跃动与和谐

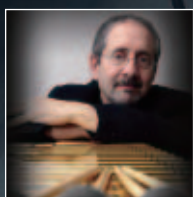
每一个敲打出的声音都在跃动，整体的和谐感在乐声中蜿蜒起伏，展现综合性制造商方能营造出的平衡感，雅马哈打击乐器为您带来值得信赖的品质保证。

So

JAZZ



Mike Mainieri



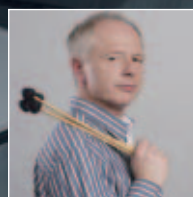
Dave Samuels



Franck Tortiller



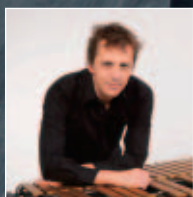
David Friedman



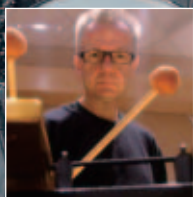
Altfred Maria Sicking



Taiko Saito



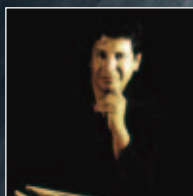
Pascal Schumacher



Anders Åstrand



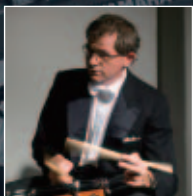
Bart Quartier



Victor Mendoza



Max Raabe & Palast Orchester



Franz Schindlbeck
(Berlin Philharmonic Orchestra)



Emmanuel curt
(Orchestre national de france)



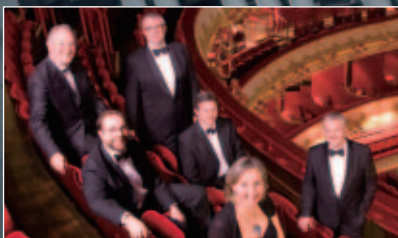
Neil Percy
(London Symphony Orchestra)



Guido Marggarander
(Bavarian Radio Symphony Orchestra)



Don Liuzzi
(The Philadelphia Orchestra)



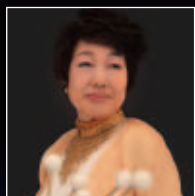
Orchestra of the Royal Opera House Percussion Section



Ensemble Modern

(C) Manu Theobald

ORCHESTRA



Keiko Abe



Nebojsa Jovan Zivkovic



Isao Nakamura



Federico Poli



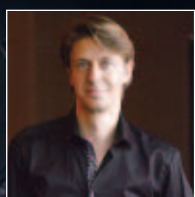
Jean Geoffroy



Momoko Kamiya



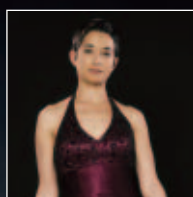
Jörg Fabig



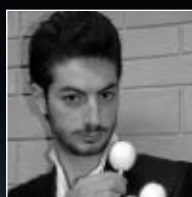
Philippe Spiesser



Johannes Fischer



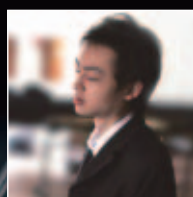
Simone Rebello



Claudio Santangelo



Ney Rosauo

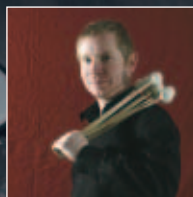


Pius Cheung

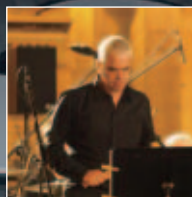


Ria Ideta

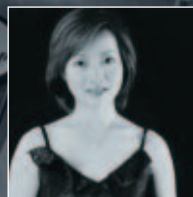
SOLOIST



Radoslaw Szarek



Armando Lorente



Tsuey-Ying Tai



Raphael Christen



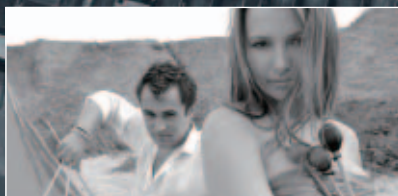
Guy Frisch



PercuDuo



Elbtanal Percussion



Axoum Duo



TCHIKI duo

ENSEMBLE

打击乐器

TIMPANI

定音鼓

P2

BASS DRUMS

大军鼓

P7

SNARE DRUMS / TOM TOMS

小军鼓 / 嗵嗵鼓

P10

MARIMBAS / XYLOPHONES

马林巴 / 木琴 / 铁片琴

P13

VIBRAPHONES / GLOCKENSPIELS

颤音琴 / 钢片琴

P23

CHIMES

管钟

P28

MALLETS

琴槌

P31

定音鼓

融合了新技术与丰富的艺术感受，乐手之魂转化为敲打之声。
雅马哈定音鼓将携手广大定音鼓乐手一起创造感动。

定音鼓



关于雅马哈定音鼓

定音鼓的选择方法

为满足乐手的广泛用途，雅马哈带来了丰富多彩的定音鼓产品线。

您可大致参考下表，结合演奏目的对定音鼓的系列进行挑选。

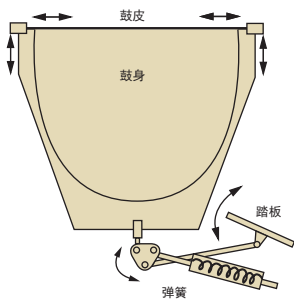
种类	系列	尺寸 / 音域				
		20"e-c	23"c-a ^b	26"A-f	29"F-d ^b	32"D-B ^b
踏板式	TP-3300	—	TP-3323	TP-3326	TP-3329	TP-3332
	TP-4300R	—	TP-4323R	TP-4326R	TP-4329R	TP-4332R
	TP-6300R	TP-6320R	TP-6323R	TP-6326R	TP-6329R	TP-6332R
	TP-7300R	TP-7320R	TP-7323R	TP-7326R	TP-7329R	TP-7332R

* 系列名中的“R”代表「Refine（改善）」的意思。

◆尺寸的选择方法

根据不同用途，选择的尺寸也会有所不同，请参考以下方法进行选择。

- 建议首先选择26"和29"，然后配置23"和32"的定音鼓。
- ※根据演奏曲目，如有需要时可选择20"。



◆平衡式弹簧踏板

(TP-7300R、6300R、4300R、3300系列)

能够应对滑奏等高难度演奏法。踏板弹簧的张力与鼓皮张力之间取得了平衡，即便脚放开踏板，音准也能够保持不变。

定音鼓的鼓身

《鼓身的选材》



◆锤铜鼓身

(TP-7300R系列)

铜制鼓身能够准确地均匀地回应每一次捶打，显著提升了声音的成色、尾音和音准。明快的共鸣与中心音清晰的重低音是一大特色。



◆铜制鼓身

(TP-6300R系列)

传统定音鼓所使用的材料。承袭长久以来所积累的技术经验并不断加以改善，选材使用了高纯度的精制铜，带来具有深度，清晰的音色。



◆铝质鼓身

(TP-4300R、3300系列)

采用轻质的铝质鼓身，有利于乐器的轻松搬运。同时实现了与高端材质更为接近的共鸣。



◆抛物线形鼓身

(TP-7300R、6300R、4300R、3300系列)

与圆形鼓身相比，音色更为明亮。

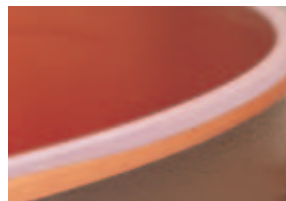
为了尽可能地表现铜/铝材料的特质，我们对鼓身的大小、支撑边缘（鼓面与鼓身接触的部分）的形状、鼓身底孔直径等都进行了深入的研究。实现了丰满且有深度的音色和卓越的演奏性能。

定音鼓的特征



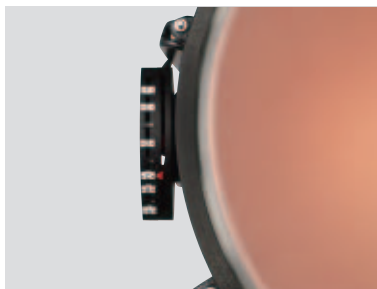
◆内面研磨

在演奏定音鼓时，鼓身内的空气也会随之震动。通过对内面进行研磨使其变得更加光滑，定音鼓的声音也能更加清澄，实现优质的成音。



◆边缘胶带

通过在鼓身边缘内粘贴PTFE材质的胶带，鼓皮的敲击更为平滑，带来更加敏捷的音高变化。同时，成音更为迅速，带来更加丰富的余音。



◆调音指示器

通过高精度的机械装置，压铸铝制的调音指示器能够实现准确的音名表示。对鼓框内侧的钢丝配线进行加工，在长期使用过程中能够保护钢丝不被破坏，保持顺滑的可操作性。另外，指示器还采用了防舞台灯光反射的黑色指示轨。通过半音指示标识和红色的音名指示针，指示器的显示更加清晰易懂。通过将派生音的音名显示琴桥宽度加大1.5mm，使得更容易操作，且不容易掉进轨道内侧。（通过将自然全音的显示琴桥宽度减小1.0mm，使音名显示琴桥间维持了适度的间隔。）此外，「H」的显示琴桥也作为同包装附件，演奏者可根据偏好将「B」的显示琴桥换作「H」。（TP-7300R、6300R、4300R、3300系列）

TP-7300 系列



◆新PAC

(Pedal Adjustment Clutch = 鼓皮张力调节器)

通过添加无缝调整踏板灵活性（重力）的PAC系统，使更为细腻的调整成为可能。同时将调整旋钮替换成大型旋钮，使得操作更为方便，从而确保在使用全套鼓组的情况下也能够快速准确地调整所有踏板的重力。



◆进化的机械锤击

新开发的锤击机械忠实还原了手动锤击。成功消除了手部操作无法避免的不可测因素。我们不仅为提升演奏的效率，更愿将匠人技术毫无保留地传递给您。为您献上能够感受到温度的鼓身。

踏板式定音鼓

TP-7300R 系列

搭载了新设计锤铜鼓身的高端型号。
通过采用锤铜对材质进行强化，实现更具厚重感和深度的音色。
搭载了新设计的鼓框和新PAC系统，有效提高演奏性。
这一系列能够满足演奏者演奏时的高要求。



型号	尺寸 (英寸)	音域	长 × 宽 × 高 (cm) ※ 鼓皮中央	重量 (kg)	对应鼓皮 (Renaissance)	鼓身 (种类 / 材质)	PAC 系统
TP-7320R	20"	e-c	65 × 79 × 85	28	TPH-920	锤铜 / 铜	○
TP-7323R	23"	c-a ^b	73 × 83 × 85	31	TPH-923		
TP-7326R	26"	A-f	80 × 94 × 85	38	TPH-926		
TP-7329R	29"	F-d ^b	88 × 98 × 85	43	TPH-929		
TP-7332R	32"	D-B ^b	95 × 101 × 85	47	TPH-932		

- ◆ 铜制鼓身 (锤铜)
- ◆ 平衡式弹簧踏板
- ◆ 调音指示器
- ◆ 鼓皮张力调节器
- ◆ 黑色鼓圈
- ◆ 新PAC (Pedal Adjustment Clutch = 鼓皮张力调节器)
- ◆ 踏板辅助刹车
- ◆ 可调节、可锁定脚轮 (聚氨酯材质)
- ◆ 可移动调音指示器
- ◆ 螺丝固定鼓钥匙、调音扳手架

音域如上述所示，为提升演奏时的视觉性，建议将指示器的指示标识在可能的音域范围内提升半音。
【配件】鼓皮保护套，鼓钥匙、调音扳手
▲ 在无需移动定音鼓时，请打开主脚轮上的两处制动器。若没有开启制动器就进行演奏，演奏过程中乐器可能发生移动，造成杂音。
另外，请避免在没有开启制动器的状态下进行调音或调整脚踏或PAC，否则非常危险。当乐器发生意料外的移动或翻倒时，可能导致受伤。

踏板式定音鼓

TP-6300R 系列

采用新设计光滑铜制鼓身的实用型号。
具备铜制所特有的厚实音色，新的鼓框设计带来了卓越的演奏性，这一系列将是乐团的强力支持。



型号	尺寸 (英寸)	音域	长 × 宽 × 高 (cm) ※ 鼓皮中央	重量 (kg)	对应鼓皮 (Renaissance)	鼓身 (种类 / 材质)	PAC 系统
TP-6320R	20"	e-c	65 × 79 × 85	28	TPH-920	光滑 / 铜	-
TP-6323R	23"	c-a ^b	73 × 83 × 85	31	TPH-923		
TP-6326R	26"	A-f	80 × 94 × 85	38	TPH-926		
TP-6329R	29"	F-d ^b	88 × 98 × 85	43	TPH-929		
TP-6332R	32"	D-B ^b	95 × 101 × 85	47	TPH-932		

- ◆ 铜制鼓身 (光滑)
- ◆ 平衡式弹簧踏板
- ◆ 调音指示器
- ◆ 黑色鼓圈
- ◆ 踏板辅助刹车
- ◆ 可调节、可锁定脚轮 (聚氨酯材质)
- ◆ 可移动调音指示器
- ◆ 螺丝固定鼓钥匙、调音扳手架

音域如上述所示，为提升演奏时的视觉性，建议将指示器的指示标识在可能的音域范围内提升半音。
【配件】鼓皮保护套，鼓钥匙、调音扳手
▲ 在无需移动定音鼓时，请打开主脚轮上的两处制动器。若没有开启制动器就进行演奏，演奏过程中乐器可能发生移动，造成杂音。
另外，请避免在没有开启制动器的状态下进行调音或调整脚踏或PAC，这类情况非常危险。当乐器发生意料外的移动或翻倒时，可能导致受伤。

踏板式定音鼓

TP-4300R 系列

采用新设计的铝质鼓身，与高端型号相同的浮动安装方式。实现明亮的成音、浑厚的共鸣。



型号	尺寸 (英寸)	音域	长×宽×高 (cm)※ 鼓皮中央	重量 (kg)	对应鼓皮 (Renaissance)	鼓身 (种类 / 材质)	PAC 系统
TP-4323R	23"	c-a ^b	73×83×85	28	TPH-923	光滑 / 铝	-
TP-4326R	26"	A-f	80×90×85	29	TPH-926		
TP-4329R	29"	F-d ^b	88×94×85	32	TPH-929		
TP-4332R	32"	D-B ^b	95×97×85	34	TPH-932		

- ◆ 铝质鼓身
- ◆ 平衡式弹簧踏板
- ◆ 调音指示器
- ◆ 黑色鼓圈
- ◆ 踏板辅助刹车
- ◆ 可调节、可锁定脚踏 (聚氨酯材质)
- ◆ 可移动调音指示器
- ◆ 螺丝固定鼓钥匙、调音扳手架

音域如上述所示，为提升演奏时的视觉性，建议将指示器的指示标识在可能的音域范围内提升半音。

【配件】鼓皮保护套，鼓钥匙、调音扳手

▲ 在无需移动定音鼓时，请打开主脚轮上的两处制动器。若没有开启制动器就进行演奏，演奏过程中乐器可能发生移动，造成杂音。

另外，请避免在没有开启制动器的状态下进行调音或调整脚踏或PAC，这类情况非常危险。当乐器发生意外移动或翻倒时，可能导致受伤。

TP-7300R、6300R、4300R 系列

◆ 新设计平衡式弹簧踏板离合器

踏板弹簧的张力与鼓皮张力之间取得了平衡，即便脚放开踏板，音准也能够保持不变。新的设计实现了踏板踩踏从始至终的顺滑操作。另外，各款尺寸均覆盖了6度的宽广音域。



◆ 大型踏板

采用了操作性优异的大型踏板。在操作时具有很高的灵活性。为了更加提高安全性，为踏板脚轮安装了辅助刹车。即使万一忘记锁定主脚轮，由于辅助刹车的作用，乐器难以滑向听众一侧。※请务必注意锁定主脚轮的刹车。



◆ 鼓钥匙、调音扳手架

配备有鼓钥匙、调音扳手的放置架。可以将其摆放于调音指示器的对面。(与TP-3300系列共通) 安装方法从粘合胶带改变成为螺丝固定，所以位置更换可以重复进行。



◆ 雅马哈特别订购规格

雅马哈Remo Renaissance鼓皮采用了雅马哈Remo Renaissance鼓皮内嵌铝线圈。兼具稳定的音准和卓越的耐用性，是一款富有表现力的鼓皮。(与TP-3300系列共通)



◆ 新设计鼓框

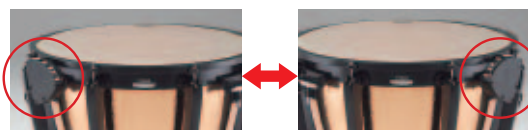
鼓框不仅起到鼓身支撑作用，也会对声音产生巨大影响，为此我们对鼓框也进行了新设计。我们不仅考虑了鼓框的强度和操作性，为了打造出合适的音量，我们还对重量进行了设定。另外我们还为鼓身配备了悬挂环，采用浮动安装方式，使得鼓身接近于悬空状态。如此设计的鼓框能够使鼓身发出深沉、厚实的共鸣。



通过鼓身的悬挂放置，能够使鼓身处于悬吊状态，不接触其他任何部件。在防止鼓身歪斜的同时，鼓身能够进行自由的振动，从而发出优质的音色、共鸣和音程。

◆ 可移动调音指示器

调音指示器能够轻松在左右两边替换。演奏者可以任意选择德式或美式两种摆放方法。(与TP-3300系列共通)



演奏者看到调音指示器在左侧

演奏者看到调音指示器在右侧

◆ 主脚轮，踏板下脚轮

主脚轮除了能够标准安装之外，还能内藏于踏板下方的脚轮内。方便快速进行教室内或舞台上的移动。单人操作即可完成主脚轮的固定/解除。有助于快速、准确的安装。另外，所有脚轮均配置了25mm宽度的高度调整功能，您能够对敲击角度和高度进行调整。同时满足坐奏和立奏的演出需求，对舞台或场地均无特殊要求。主脚轮材料变更为更硬的聚氨酯，使得声音更清楚，音质也得到提高。此外，脚轮宽度从22毫米加大到26毫米，与地面的接触面增大，提升了搬运性能。调节主脚轮高度时，可以通过调节钥匙简单进行，不必再搬起脚轮，一个人就能调节。

脚轮高度调整构造



主脚轮



踏板下脚轮

敲击角度调整示例

▲ 在无需移动定音鼓时，请打开主脚轮上的两处制动器。若没有开启制动器就进行演奏，演奏过程中乐器可能发生移动，造成杂音。另外，请避免在没有开启制动器的状态下进行调音或调整脚踏或PAC，这类情况非常危险。当乐器发生意外移动或翻倒时，可能导致受伤。

踏板式定音鼓

TP-3300 系列

搭载新设计铝质鼓身的便携式定音鼓。
虽为便携式，却能发出具有深度和延展度的声音。



◆高度调整

脚轮支杆的长度和踏板的高度能够进行调整，从而迎合演奏者不同的演奏需求。支杆的类型从圆管变为方管，能够避免调整高度时的旋转，便于演奏者的调整操作。更换为大型脚轮，实现乐器的顺滑移动。



◆折叠式踏板脚

踏板部分能够进行紧凑折叠，另外两只带有脚轮的踏板也能够实现缩短收纳。

型号	尺寸 (英寸)	音域	长 × 宽 × 高 (cm)	重量 (kg)	对应鼓皮 (Renaissance)	鼓身 (种类 / 材质)
TP-3323	23"	c-a ^b	73×87×79-82	18	TPH-923	光滑 / 铝
TP-3326	26"	A-f	80×90×79-82	19	TPH-926	
TP-3329	29"	F-d ^b	88×94×79-82	22	TPH-929	
TP-3332	32"	D-B ^b	95×98×79-82	24	TPH-932	

- ◆铝质鼓身
- ◆平衡式弹簧踏板
- ◆调音指示器

- ◆黑色鼓圈
- ◆可折叠脚轮

音域如上述所示，为提升演奏时的视觉性，建议将指示器的指示标识在可能的音域范围内提升半音。

【配件】鼓钥匙、鼓皮保护套、调音扳手《TP-3323》木槌130，《TP-3326》木槌150，《TP-3329/3332》木槌170

大军鼓

浑厚圆润的混响。

蕴藏强大的表现力和力量，将演出引入高潮的。



大军鼓

CB-9000 系列

我们带来了更进一步的规格升级——优质枫木材料，防止噪音，光泽顺滑，防止侧翻的新设计支架等。实心钢制鼓圈和固定卡口系统可谓是雅马哈产品的代名词，我们在这系列的设计中将其完全承袭，为您带来大军鼓的旗舰型号。深桶所特有的厚重感的音色是这一系列的特色。



CB-9036
支架：BS-9036

CB-9032
支架：BS-9032

真皮鼓皮型

型号	直径 × 桶深	鼓圈固定座数	鼓腔	重量 (kg)	顶面鼓皮 / 底面鼓皮	对应支架
CB-9032	32" × 20"	8	7层枫木 / 深木色涂刷	20.7	雅马哈 Remo Nuskyn CBH-NU32	BS-9032
CB-9036	36" × 22"	10	7层枫木 / 深木色涂刷	24.7	雅马哈 Remo Nuskyn CBH-NU36	BS-9036

※ 支架均另售。 【配件】 无

- ◆ 深桶
- ◆ 鼓腔材质：枫木
- ◆ 鼓皮：Nuskyn
- ◆ 鼓圈：实心钢制
- ◆ 小手柄
- ◆ 固定卡口系统

〈真皮型号〉

型号	规格
CB-9032CB	CB-9032 双面真皮型
CB-9036CB	CB-9036 双面真皮型

大军鼓

CB-8000 系列

承袭了CB-9000系列高品质规格的标准桶深系列。兼具深沉的音色与轻快的反应，平衡感优越，尤其适用于行进曲等的演奏。

※ 除鼓腔深度外均与CB-9000系列规格相同。



CB-8036
支架：BS-8036

CB-8032
支架：BS-8032

型号	直径 × 桶深	鼓圈固定座数	鼓腔	重量 (kg)	顶面鼓皮 / 底面鼓皮	对应支架
CB-8032	32" × 18"	8	7层枫木 / 深木色涂刷	18.9	雅马哈 Remo Nuskyn CBH-NU32	BS-8032
CB-8036	36" × 18"	10	7层枫木 / 深木色涂刷	23.3	雅马哈 Remo Nuskyn CBH-NU36	BS-8036

※ 支架均另售。 【配件】 无

〈真皮型号〉

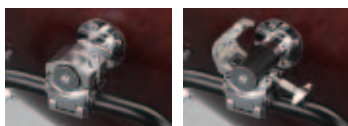
型号	规格
CB-8032CB	CB-8032 双面真皮型
CB-8036CB	CB-8036 双面真皮型

- ◆ 标准鼓腔
- ◆ 鼓腔材质：枫木
- ◆ 鼓皮：Nuskyn
- ◆ 鼓圈：实心钢制
- ◆ 小手柄
- ◆ 固定卡口系统

大军鼓支架

BS-9000 系列

新设计的支撑构造。增加承轴直径，大幅度提升支撑力度。切实固定大军鼓，有效防止鼓体的侧翻。配合鼓腔的深度，缩减支架宽度，提升大军鼓的演奏性。



型号	适用型号	高度
BS-9036	CB-9036、CB-8036	84 厘米
BS-9032	CB-9032、CB-8032	

CB-9000、8000 系列

◆ 新设计鼓腔

新的鼓腔设计采用枫木制造，融合了具有冲击力的重低音与纤细的余音。乐器本身各个角落都发出混响，共鸣浑厚。深木色的涂刷提升了产品的整体感，高端大气。

◆ 实心钢制鼓圈

采用钢制鼓圈。与木制鼓圈相比，不易出现歪斜，从而能够均匀地调整螺栓的位置。发出木制鼓圈无法带来的具有深度的共鸣，调音也较为容易，切实对应真皮鼓皮。



防噪音顺滑操作带旋转圈的调音螺栓

新设计枫木鼓腔

◆ 固定卡口系统

立足大军鼓为低音乐器这一关键点，采用了紧密固定大军鼓本体与支架的系统设计。将乐器本体的振动切实传至鼓底，还原大军鼓应有的具有存在感的重低音和坚实的音色。



将大军鼓本体的轴与支架密切固定。大军鼓本体的重低音成分（振动）将切实地传至支架底面。

◆ 防噪音顺滑操作带旋转圈的调音螺栓

调音螺栓中内藏了新设计的旋转圈，在防止噪音的同时实现调音螺栓顺滑的操作感。使用者能够更为顺滑的进行旋转，减轻调音所带来的压力。



防噪音顺滑操作旋转圈

◆ Remo Nuskyn 鼓皮

鼓的两面均采用Remo Nuskyn的高品质鼓皮，敲击与延音效果接近于真皮，带来具有厚重感的共鸣。与新设计的鼓腔相得益彰，实现更为深沉的音色。

◆ 真皮鼓皮

搭载真皮鼓皮的型号登场（CB-9036CB、9032CB、8036CB、8032CB）。应对专业演奏者的高要求及丰富多彩的音乐演绎，实现精彩的演奏效果。



Remo Nuskyn 鼓皮



真皮鼓皮

※ 真皮鼓皮可零售。货期与单价敬请咨询雅马哈经销商。

大军鼓

CB-7000 系列

搭载新设计桦木鼓腔。多款精益求精高品质规格产品，发出浑厚圆润共鸣的高品质系列。支架产品线同样焕然一新，为演奏提供可靠支持。



CB-7036
支架：BS-7052



CB-7032
支架：BS-7050



CB-7028
支架：BS-7050

型号	直径 × 桶深	鼓圈固定座数	鼓腔	重量 (kg)	顶面鼓皮 / 底面鼓皮	对应支架
CB-7024	24" × 14"	8	桦木层 / 深木色涂刷	8.3	雅马哈 Remo UT 平光白色 CBH-24	BS-5000
CB-7028	28" × 14"	10		9.8	雅马哈 Remo UT 平光白色 CBH-28	BS-7050, BS-5000
CB-7032	32" × 16"	12		12.4	雅马哈 Remo Nuskyn CBH-NU32 / 雅马哈 Remo UT 平光白色 CBH-32	BS-7050, BS-5000
CB-7036	36" × 16"	12		13.8	雅马哈 Remo Nuskyn CBH-NU36 / 雅马哈 Remo UT 平光白色 CBH-36	BS-7052, BS-5000

※ 支架均另售。【配件】无

- ◆ 标准鼓腔
- ◆ 鼓腔材质：桦木层
- ◆ 鼓皮：平光白色
- ◆ 鼓皮：Nuskyn
- ◆ 木制鼓圈

大军鼓支架

BS-7000 系列

轴承手柄支撑式大军鼓支架。新支撑结构设计，增加轴承直径，大幅度提升支撑力度。切实固定大军鼓，全力支持演奏者的演出。

型号	适用型号	高度
BS-7053	CB-7036	89厘米
BS-7052		79厘米
BS-7051	CB-7028	89厘米
BS-7050		79厘米

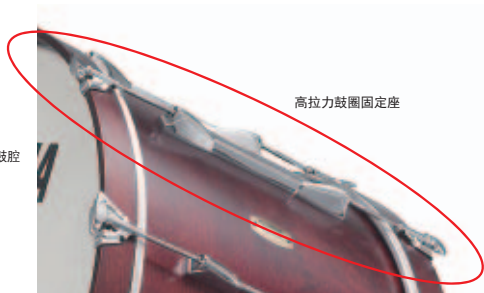


CB-7000 系列

◆ 新设计鼓腔

追求高品质音质，采用桦木鼓腔。实现更为醇厚圆润的音色效果。另外，采用与高型号相同的深木色涂刷，外观高端大气。

桦木鼓腔



高拉力鼓圈固定座

◆ Remo Nuskyn 鼓皮

采用 Remo Nuskyn 的 CB-7036、CB-7032 顶面鼓皮。浑厚的音色与新设计的鼓腔相得益彰，效果卓群。



※ 底面采用 Remo 平光白色鼓皮。
※ CB-7028 与 CB-7024 的顶面和底面均采用 Remo 平光白色鼓皮。

◆ 高拉力鼓圈固定座

无论高音还是低音，都能有效减少声音的分散，同时具备防止鼓皮变形和歪斜的作用。始终保持稳定的音程。

小军鼓

从细腻的弱音至有力的强音，以丰富多彩的音色与演奏者的乐思对话。
雅马哈小军鼓在世界的舞台上跃动。



CSM-A II SERIES

系列

卓越成音，丰富的共鸣，温暖的音色，本系列可以满足各类使用需求。

小军鼓

CSM-1350A II

- ◆鼓腔材质：枫木
- ◆不锈钢卷线
- ◆三层凸缘钢制鼓圈



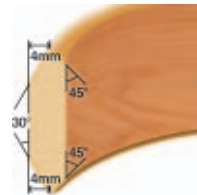
◆新设计8层枫木鼓腔

新设计的鼓腔，实现明亮生动的声音。枫木鼓腔厚度增加，从容应对需要较大音量的演奏会，实现细腻美好的演奏效果。



◆圆角边缘和双层切割

鼓身边缘采用圆角双层切割。鼓腔与鼓皮的接触顶点位置从外侧起加宽至4mm，与以往设计相比更接近鼓皮内侧。通过略微加大圆弧设计的边缘，增大了鼓腔与鼓皮的接触面积，缩短延迟，实现主音调稳定，尾音华丽的声音。鼓皮的包边角度略微减小，降低边缘与鼓皮的负荷（抵抗摩擦），从而使音调更为稳定。



小军鼓

CSM-1450A II

- ◆鼓腔材质：枫木
- ◆不锈钢卷线
- ◆Dyna鼓圈

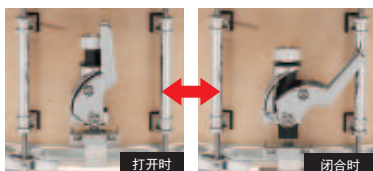


◆新响弦 不锈钢卷线

响弦采用了不锈钢卷线，追求与乐器本身更相符的设计。与线圈类相比，声音更加明亮生动，从而传递出愈加细腻的演奏效果。采用在响弦板上添加响弦的内面贴附设计。

◆13英寸型号（CSM-1350A II）

与一般型号相比，采用稍小的13英寸型号为产品主线。适用于相对较小的乐队编排，对于专业演奏者来说，本型号也能够扩大演奏的范围。



◆新Q型响弦控制器

搭载了Q型响弦控制器，外形小巧，操作性优越，演奏者能够无声地进行操作。



◆加厚小军鼓沙袋床

加厚至3.5mm。通过将响弦强力压在沙袋床上，在演奏细腻的弱音时，响弦也能灵敏反应。另外底面鼓皮还具有消音作用，从而提升声音的尾音。尤其是靠近底面处的响弦更能体现出该效果。

小军鼓

CSM-1465A II

- ◆鼓腔材质：枫木
- ◆不锈钢卷线
- ◆Dyna鼓圈



型号	尺寸（英寸）	响弦控制器	顶面鼓皮 / 底面（响弦面）鼓皮	鼓腔
CSM-1350A II	13" × 5"	Q型 （操作面）	雅马哈 Remo Ambassador Coated AM-CT13/ 雅马哈 Remo Diplomat Snare Side SS-DP13	枫木 8层
CSM-1450A II	14" × 5"		DC3型 （固定面）	
CSM-1465A II	14" × 6.5"		雅马哈 Remo Diplomat Renaissance DP-RE14/ 雅马哈 Remo Diplomat Snare Side SS-DP14	

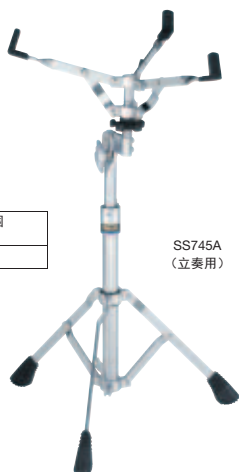
- 响弦：不锈钢卷线 沙袋床深度：加深（3.5mm）
 - 鼓圈：《CSM-1465A II / 1450A II》Dyna鼓圈、《CSM-1350A II》三层凸缘钢制鼓圈
 - 手柄：《CSM-1465A II / 1450A II》管状手柄（10×2）、《CSM-1350A II》管状手柄（8×2）
- 【配件】鼓钥匙
【响弦零件编号】《CSM-1465A II / 1450A II》ZF565400、《CSM-1350A II》ZF565300

小军鼓支架

小军鼓

OSM SERIES

型号	高度调整范围 (cm)
SS745A	60-91（立奏用）



SS745A
（立奏用）

型号	尺寸（英寸）	响弦控制器	顶面鼓皮 / 底面（响弦面）鼓皮	鼓腔
OSM-1450	14" × 5"	K型 （操作面、 固定面）	雅马哈 Remo Diplomat Renaissance DP-RE14/ 雅马哈 Remo Diplomat Snare Side SS-DP14	枫木 7层
OSM-1465	14" × 6.5"			

- 响弦：线圈型（直线型同捆包装）沙袋床深度：1.8mm
 - 鼓圈：《OSM-1465/1450》铝压铸鼓圈
 - 手柄：《OSM-1465/1450》管状手柄
- 【配件】鼓钥匙
*2017年6月上市

小军鼓

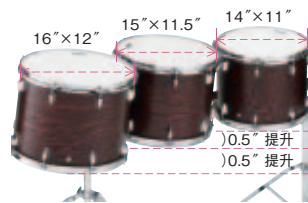
通通鼓

通通鼓

CT-9000 系列

满足专业和教学等广泛使用的双鼓皮规格。

- ◆鼓腔材质：枫木
- ◆YESS III 卡口系统



◆专为音乐会设定的尺寸

作为音乐会专用型号，采用了“口径每增大1英尺，深度即增加0.5英尺”的结构。音色具有通通鼓整体组合的统一感，余音回响，从而使更高水准的音乐表演成为可能。另外，该系列具有从高音至低音宽广的音域，能够对应古典音乐所需要的丰富多彩的声音。

(CT-9000, 8000系列)

※对于最小尺寸的6英寸，采用了较浅的尺寸



型号	尺寸	鼓皮	
CT-9006	6" × 6.5"	雅马哈 Remo Ambassador Coated 6"	雅马哈 Remo Ambassador Clear 6"
CT-9008	8" × 8"	雅马哈 Remo Ambassador Coated 8"	雅马哈 Remo Ambassador Clear 8"
CT-9010	10" × 9"	雅马哈 Remo Ambassador Coated 10"	雅马哈 Remo Ambassador Clear 10"
CT-9012	12" × 10"	雅马哈 Remo Ambassador Coated 12"	雅马哈 Remo Ambassador Clear 12"
CT-9013	13" × 10.5"	雅马哈 Remo Ambassador Coated 13"	雅马哈 Remo Ambassador Clear 13"
CT-9014	14" × 11"	雅马哈 Remo Ambassador Coated 14"	雅马哈 Remo Ambassador Clear 14"
CT-9015	15" × 11.5"	雅马哈 Remo Ambassador Coated 15"	雅马哈 Remo Ambassador Clear 15"
CT-9016	16" × 12"	雅马哈 Remo Ambassador Coated 16"	雅马哈 Remo Ambassador Clear 16"

- 鼓腔：6层橡木
- 颜色：深木色涂刷
- 鼓圈：Dyna 鼓圈
- 【配件】鼓钥匙
- ※ 支架均另售。



◆6层橡木鼓腔

采用了广受好评的橡木材质。清晰有力的触击，圆润有深度的音色，以及令人心悦的延音是这一型号的特色。表面采用了橡木的纹路进行深木色涂刷，鼓身整体高端大气。(CT-9000系列)

通通鼓

CT-8000 系列

适合音乐会使用的单鼓皮型号。

与 CT-9000 具有相同特征的同时，又具备单鼓型号所特有的敏锐的触击音和音准，提升了音乐表现的范围。

- ◆鼓腔材质：桦木层
- ◆YESS 卡口系统



型号	尺寸	鼓皮
CT-8006	6" × 6.5"	雅马哈 Remo UT Pinstripe 6"
CT-8008	8" × 8"	雅马哈 Remo UT Pinstripe 8"
CT-8010	10" × 9"	雅马哈 Remo UT Pinstripe 10"
CT-8012	12" × 10"	雅马哈 Remo UT Pinstripe 12"
CT-8013	13" × 10.5"	雅马哈 Remo UT Pinstripe 13"
CT-8014	14" × 11"	雅马哈 Remo UT Pinstripe 14"
CT-8015	15" × 11.5"	雅马哈 Remo UT Pinstripe 15"
CT-8016	16" × 12"	雅马哈 Remo UT Pinstripe 16"

- 鼓腔：桦木层
- 颜色：深木色
- 鼓圈：Dyna 鼓圈
- 【配件】无 ※ 支架均另售。

双支撑鼓支架

型号	高度调整范围 (cm)	适用型号
WS-865A	62-104	CT-9000 系列, CT-8000 系列



CT-9006-CT-9010 用卡口 (3个橡胶悬挂口支持)

CT-9012-CT-9016 用卡口 (4个橡胶悬挂口支持)

◆YESS III 卡口系统

YESS 卡口系统再次得到了升级。(YESS = Yamaha Enhanced Sustain System)

不固定乐器本身，使其近似处于悬空状态，鼓身能够进行自由的振动，从而实现音乐会等使用环境所需的自然且有延伸的共鸣。另外，调整与通通鼓本体接触的橡胶悬挂口数量，使大小口径的共鸣均能达到平衡。

(CT-9000系列)



◆YESS 卡口系统

实现自然舒畅的共鸣和余音。

采用 YESS 卡口系统。(CT-8000系列)

马林巴

严格挑选原材料，旨在为您带来纯净的共鸣。

熟练的制作工艺技术让音高更为稳定。

雅马哈马林巴动人的音色，让所有马林巴演奏者为之倾心。



安倍圭子 × 雅马哈马林巴 YM-6100

马林巴演奏家安倍圭子已经与雅马哈合作了40多年。
 为您带来了更为悠扬的高品质共鸣、清澈的音色、卓群的音准以及广泛的音域。
 马林巴的专业型号，献给目标高远的艺术家们。

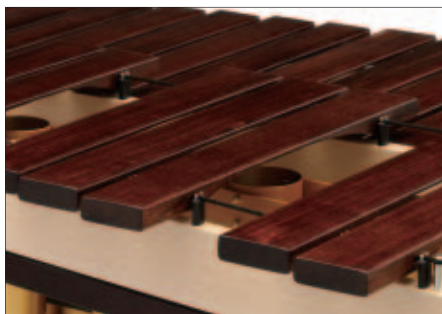
马林巴 YM-6100

C16-C76 (5个八度)

- ◆ 琴键材质：玫瑰木
- ◆ 共鸣管 3 切割
- ◆ S曲线调律
- ◆ 气压弹簧式
- ◆ 5个八度
- ◆ 可拆卸式琴框
- ◆ 无级共鸣管调整
- ◆ 可折叠式琴框

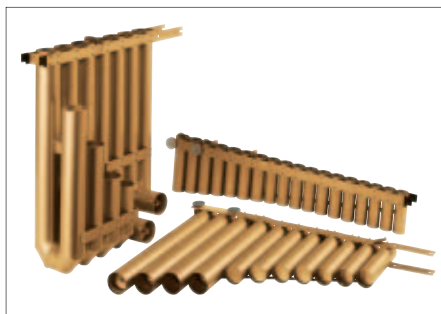


型号	琴键厚度 (mm)	琴键宽度 (mm)	共鸣器	共鸣管	琴框	脚轮	长 × 宽 × 高 (cm)	重量 (kg)
YM-6100	25-20	80-41	C16-F33	铝合金管 镀金亚克力涂刷	摩卡白本色涂刷 深玫瑰棕涂刷	φ100mm 脚轮 (带脚刹)	272×116×88-102	107



◆ 琴键

使用严格挑选的玫瑰木以及大型琴键专用尺寸。高端的调音器进行自主研发的倍音调律。散发出与世界舞台相符的气质，共鸣高端大气。



◆ 3分割圆形共鸣管

采用了追求理想共鸣特性的大口径圆形管。即便在低音域的 $\frac{1}{2}$ 八度区，我们也采用将圆形共鸣管直接熔接为U字型，追求更为纯粹的共鸣。干音和派生音的共鸣管均采用3分割的设计。



◆ 分解式

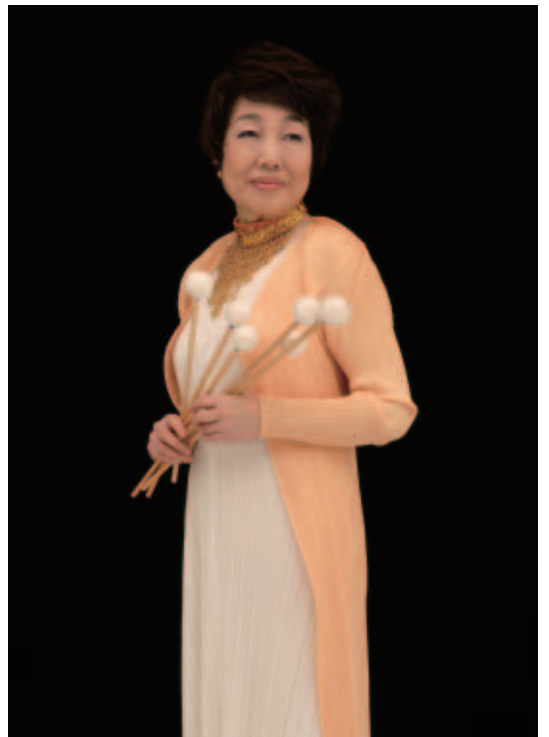
与以往的型号相比，减少了支柱的数量，对管状和长形琴框进行轻量化改造。在确保高品质声音的同时，考量使用的合理性和便利性，尽可能地减少零部件的数量，从而方便乐器的移动、拆卸和组装，以更符合乐器搬运较多的演奏者们的需求。



通过雅马哈马林巴，我能够将我所要表现的音乐全部展示出来。
雅马哈能够给我创造性的乐思传递给大家，对我来说没有比这更棒的乐器了。
无论是管弦乐的大合奏，还是打击乐器的演奏，YM-6100都能将演奏中凛然的气氛保留，感动直抵人心。
富有透明感的轻柔声音，充满了整个演奏会场，听者的内心被丰富的音乐空间温暖包围。

安倍圭子

世界知名的马林巴演奏家，在全球60多个国家开展演奏活动。
在不断开拓马林巴新奏法的同时，她的音乐表现手法也不停拓展。安倍女士不断与众多作曲家进行委约演出，与此同时，她自己也在进行着原创作品的创作，从而确立了马林巴作为独奏乐器的地位。安倍女士的演出领域宽广，作为独奏者，她与管弦乐团、室内乐、打击乐合奏团和爵士演奏者等进行合作，实现了跨界演出，备受瞩目。她的演奏既有强烈的集中力，又具备自由自在的表现力，创造了艺术性高超、动人心弦的马林巴世界，她作为艺术家的经历在世界广受好评，也值得被音乐史记载。
安倍女士曾6次获得日本文化厅艺术节优秀奖。1993年荣获被誉为乐器界的诺贝尔奖——美国国际打击乐艺术学会（PAS）所颁发的殿堂荣誉奖。
指导了世界各地超过110所音乐学院的大师班。包括自己的作品在内，世界首演的马林巴作品超过269首。
现任桐朋学园大学、仓敷作阳大学特聘教授、名古屋音乐大学大学院、四川音乐学院客座教授。
斯图加特音乐学院访问学者。原荷兰乌得勒支音乐学院客座教授。
<http://www.keiko-abe.com>



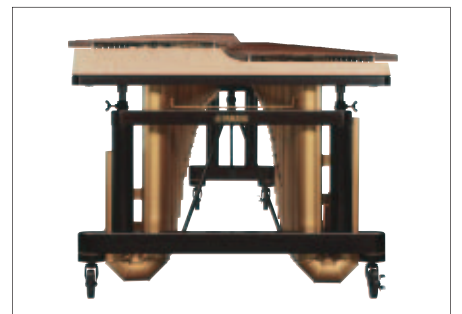
◆高度调整

通过压缩空气弹簧支撑系统，对打击面的高度进行平滑调整以符合演奏者的站立位置，更有效地支持优质的演奏。



◆共鸣器

低音域 $1\frac{1}{8}$ 八度处的共鸣管搭载了能够对应细微温度和湿度变化的共鸣器（共鸣管移动底部）。同时，通过将派生音的共鸣管转向外侧，使得优质的共鸣点调整更为方便。



◆涂刷

共鸣管采用了温暖的金色，琴框则采用了木制纹路风格的涂刷，整架马林巴气派文雅，美丽的外形将在舞台上熠熠生辉。

马林巴

YM-5104A

C16-G83 (5½个八度)

在下述YM-5100A的基础上，将高音域扩展½个八度的扩展型号。

- ◆ 琴键材质：玫瑰木
- ◆ S曲线调律
- ◆ 5½个八度
- ◆ 无级共鸣管调整
- ◆ 气压弹簧式
- ◆ 可拆卸式琴框
- ◆ 可折叠式琴框
- ◆ 可折叠共鸣管

马林巴

YM-5100A

C16-C76 (5个八度)

多彩的音色，明快的共鸣，适用于各种乐曲的演奏。灵活的高度调节，简单的组合拆卸，全力支持演奏家的使用。

- ◆ 琴键材质：玫瑰木
- ◆ S曲线调律
- ◆ 5个八度
- ◆ 无级共鸣管调整
- ◆ 气压弹簧式
- ◆ 可拆卸式琴框
- ◆ 可折叠式琴框
- ◆ 可折叠共鸣管



◆与YM-6100的对比

• 长与宽的区别



YM-5100A



YM-6100

YM-5100A

◆琴键尺寸的区别

通过变换琴键尺寸，与YM-6100相比，长度减少11cm，宽度减少13cm，紧凑的尺寸更加易于演奏。（图为C16琴键）



◆高度调整

通过压缩空气弹簧支撑系统，可以快速轻松地对乐器的高度进行调节（可变范围15cm），全力支持演奏者的演出。（YM-5104A、YM-5100A、YM-4900A、YM-4600A）



◆分解式

尽可能减少零部件，为常年需要搬运乐器进行演奏的演奏家提供拆卸和重新组装的便捷。（YM-5104A、YM-5100A、YM-4900A、YM-4600A）

马林巴

马林巴

YM-4900A

F21-C76 (4½个八度)

通过采用F调，能够配合各类曲目的理想型号。

采用YM-5100A的设计思路，在紧凑的琴体中保留丰富的音色。

- ◆ 琴键材质：玫瑰木
- ◆ S曲线调律
- ◆ 4½个八度
- ◆ 无级共鸣管调整
- ◆ 气压弹簧式
- ◆ 可拆卸式琴框
- ◆ 可折叠式琴框
- ◆ 可折叠共鸣管



YM-4900A

马林巴

YM-4600A

A25-C76 (4⅓个八度)

采用世界马林巴标准的 A 调。

- ◆ 琴键材质：玫瑰木
- ◆ S曲线调律
- ◆ 4⅓个八度
- ◆ 无级共鸣管调整
- ◆ 气压弹簧式
- ◆ 可拆卸式琴框
- ◆ 可折叠式琴框
- ◆ 可折叠共鸣管



YM-4600A

型号	琴键厚度 (mm)	琴键宽度 (mm)	共鸣器	脚轮	长 × 宽 × 高 (cm)	重量 (kg)
YM-5100A	24-20	72-41	F#22-A#26	φ 100mm 脚轮 (带脚刹)	261 × 103 × 86-101	96
YM-5104A		72-41			281 × 103 × 86-101	99
YM-4900A		65-41	-		235 × 96 × 86-101	78
YM-4600A		65-41			219 × 91 × 86-101	68

【配件】 无

马林巴

YM-2400R/YM-2400

A25-C76 (4 $\frac{1}{3}$ 个八度)

采用世界马林巴标准的 A 调。

- ◆ 琴键材质: 玫瑰木/Acoustalon人造木
- ◆ S曲线调律
- ◆ 4 $\frac{1}{3}$ 个八度
- ◆ 可拆卸式琴框
- ◆ 可拆卸式脚轮



YM-2400R

YM-2400

马林巴

YM-410

C28-C76 (4个八度)

搭载了广泛的高度调整功能，适用于任何演奏者用正确姿势进行演奏的入门级型号。着重采用注重平衡的C调，适用于中小学乐器合奏。

- ◆ 琴键材质: 花梨木
- ◆ S曲线调律
- ◆ 4个八度
- ◆ 共鸣管 3级调整
- ◆ 打击面高度 7级调整
- ◆ 可拆卸式琴框
- ◆ 可拆卸式脚轮
- ◆ 共鸣管2分割



YM-410F

马林巴

YM-1430

C25-C76 (4 $\frac{1}{3}$ 个八度)

- ◆ 琴键材质: 花梨木
- ◆ S曲线调律
- ◆ 4 $\frac{1}{3}$ 个八度
- ◆ 可拆卸式琴框
- ◆ 可拆卸式脚轮



YM-1430

马林巴

YM-40

C28-F69 (2 $\frac{1}{3}$ 个八度)

- ◆ 琴键材质: 花梨木
- ◆ S曲线调律
- ◆ 3 $\frac{1}{3}$ 个八度
- ◆ 可拆卸式琴框
- ◆ 可拆卸式脚轮



YM-40

型号	琴键厚度 (mm)	琴键宽度 (mm)	脚轮	长 × 宽 × 高 (cm)	重量 (kg)
YM-2400	23	58-38	φ 100mm 脚轮 (带脚刹)	198×88×89-97	61
YM-2400R	25-21			55	
YM-410	24-22.5	53-40		188×84×76-88	49
YM-1430				188×84×88-98	
YM-40			154×80×82-94	39	

【配件】 无

对于环境的考量

作为稀有木材的替代品，同时也是适合室外演出的FRP材料“Acoustalon™”

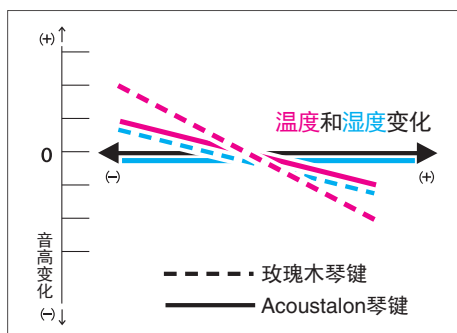
在用于乐器制作材料的木材中，现在已有不少木材成为了稀缺资源。用于制作马林巴和木琴的玫瑰木，直到能被用作制琴原材料，据说需要等待超过200年的时间。即便如此，我们也不能轻易将原材料替换为其他种类的木材。因为原材料的好坏，将会决定音色、音质以及耐久性等的差别，我们需要考虑更多复杂的因素。

雅马哈对此类稀有木材的替代品进行了研究，导入了用于解析马林巴及木琴琴键素材、被称为“有限元素法^{*}”的模拟技术，由此对以往使用的玫瑰木的音响特性进行了分析。我们以此为基础，开发了玫瑰木的替代材料FRP“Acoustalon”，采用这一替代材料的产品从1985年开始进行量产。FRP为纤维(Fiber)、强化(Reinforced)、塑料(Plastics)的英文字母缩写，是将玻璃纤维压缩并用塑料进行固定的一种合成材料。这与普通的塑料有所不同，为了使其与天然木材的构造更为相近，我们在纹路的方向加固纤维，确保最终的音色和音质能与使用玫瑰木的产品更为相近。通过导入Acoustalon™，雅马哈成功减少了稀有木材的使用。

同时，作为Acoustalon™的一大特征，与木材相比，受到气温和温度变化影响的可能性也大大降低。这样就使得乐器更加适应户外的演出，无论天气炎热还是乌云密布，都能够演奏出稳定的声音，对于编排乐队来说可谓颇有人气。

雅马哈在运用传统素材进行乐器开发的同时，也在不断开发与天然素材具有相同性能的全新素材，我们正积极投入于“稀有木材保护”和“提供高品质乐器”的双课题中。

^{*}有限元素法：运用构造、强度解析等数值解析技术。



◆ 2种琴键音高变化比较图

Acoustalon 琴键受温度影响的音高变化是玫瑰木琴键的一半，且不会受到湿度变化的影响。



将玻璃纤维束合而成的FRP琴键与玫瑰木琴键一样，均有技术熟练的匠人一块一块进行调律后成型。

对于环境的考量

管乐器无铅焊接技术

雅马哈的小号、长笛、圆号等管乐器，经由众多匠人之手工制作而成。管乐器细致的金属部件由数量众多的专业技术人员焊接作业而成，我们在这一环节采用了“无铅焊接”环保技术。采用无铅焊接技术的管乐器，均委托著名的艺术家进行了多次试奏，在此基础上实现了与以往型号相比更为高品质的产品，出色的音质能够达到您的预期，成音更是出类拔萃。

自2006年7月实施RoHS指令以来，普通制造业大多开始无铅化制造。管乐器产品并不在RoHS指令的要求范围内，而雅马哈在管乐器生产中始终坚持采用无铅化制造。自此雅马哈开始切实投入到环保事业中，不断努力开发高品质的产品。

^{*}RoHS指令：铅、水银、镉、铬、多溴联苯、多溴二苯醚等6种物质的使用限制指令。

欧盟境内于2006年7月开始限制电器、电子机械内包括铅等6种物质的使用^{*}

手工长笛YFL-997、987、987AH/BH/CH、994MV、984MV未采用无铅焊接技术。



甲醛对策

用于木材粘合剂中的甲醛，作为引起“病宅综合症”的物质之一被广为人知，日本厚生劳动省规定室内甲醛浓度标准值为0.08ppm。雅马哈于2003年起在雅马哈集团内推进甲醛削减计划，在打击乐制造过程中，不断推进设备、粘合剂、加工条件的改良。最终，从2009年开始出品的雅马哈所有打击乐器产品均达到了日本厚生劳动省的标准。

木琴

雅马哈木琴为您带来华丽的共鸣，温暖的音色。严选琴键材质，不断锤炼雅马哈制造技术。从音乐会到学校教学，为所有场合增添绚烂之音。

木琴

YX-500R/500F

F45-C88 (3½个八度)

采用 Acoustalon 琴键
参考 P35

以华丽的共鸣为傲的玫瑰木制YX-500R。

拥有可靠的演奏性，采用FRP Acoustalon琴键的YX-500F。

以高标准产品回应演奏者需求的正统音乐会木琴。

- ◆ 琴键材质：玫瑰木/Acoustalon
- ◆ F调 3½个八度
- ◆ 气压弹簧式
- ◆ L曲线调律
- ◆ 共鸣管 2级调整
- ◆ 可折叠脚轮

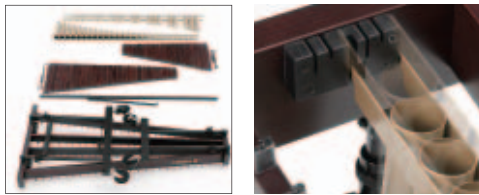


◆ 更易于演奏，减少误击

在琴键尺寸变化的同时，降低琴键之间的间隔。从视觉上能够感受到琴键宽度的增加，更易于演奏，成功减少了敲打错误的可能性。近年来，随着吹奏乐等的新曲目不断出现，木琴的演奏难度也在不断增加，本型号将为曲目的演奏提供更有利的条件。(YX-500R)

◆ 卓群的音效，华丽的高音域

从本质上对琴键尺寸进行改变。尤其在高音域部分取得了稳定的音准。合奏时不被其它乐器的声音所覆盖，实现卓群的音效。(YX-500R、500F)



◆ 可拆卸、可折叠的脚轮设计

能够对脚轮进行折叠，搬运和收纳更为便捷。(YX-500R、500F)

◆ 共鸣管防掉落构造

即便在搬运时因振动导致共鸣管的移动，新的构造也能防止共鸣管掉落。(YX-500R、500F)



◆ 高度调整构造

气压弹簧式高度调整构造，一人即能轻松调节。(YX-500R、500F)

◆ 共鸣管高度2级切换

为对应温度和湿度的变化，配备了共鸣管高度2级切换功能。琴键与共鸣管的距离可以进行2级调整，从而取得华丽悦耳的共鸣。(YX-500R、500F)



YX-500R



YX-500F

木琴

YX-135

F45-C88 (3½个八度)

- ◆ 琴键材质：花梨木
- ◆ F调 3½个八度
- ◆ L曲线调律/平滑调律
- ◆ 共鸣管2级调整
- ◆ 可拆卸脚轮

型号	琴键厚度 (mm)	琴键宽度 (mm)	脚轮	长 × 宽 × 高 (cm)	重量 (kg)
YX-500R	23	40	φ100mm 脚轮 (带脚刹)	138 × 75 × 80-95	35
YX-500F	23	38	φ100mm 脚轮 (带脚刹)		38
YX-135	17.5	34	φ100mm 脚轮 (带脚刹)	123 × 62 × 87	22

【配件】无



YX-135

教学型号

教学型号

继承马林巴、木琴的设计理念，运用先进的制造技术锤炼学校用立奏木琴。设计过程中充分考虑到牢固性与安全性。

教学用木琴

中高音

YX-35G

C40-F81 (3½个八度)

奏响美好的旋律，为中高音域增添光彩。带来明快的共鸣。
G型号、GF型号（采用FRP Acoustalon琴键）同时具备华丽的音色。

- ◆ 琴键材质：青龙木
- ◆ 平滑调律
- ◆ 共鸣管 2 级调整
- ◆ 琴键材质：Acoustalon
- ◆ C调3½个八度
- ◆ 可折叠脚轮



YX-35G

高音

YX-30G

C52-C88 (3个八度)

- ◆ 琴键材质：青龙木
- ◆ 平滑调律
- ◆ 共鸣管 2 级调整
- ◆ 琴键材质：Acoustalon
- ◆ 3 个八度
- ◆ 可折叠脚轮



YX-30G



◆ 木槌孔

在琴体右边最方便拿取的位置加入了木槌孔设计。
【适用型号】 YX-35G, YX-30G

乐器	型号	琴键厚度 (mm)	琴键宽度 (mm)	脚轮	长×宽×高 (cm)	重量 (kg)
木琴	中音 高音	YX-35G	34	φ 50mm 脚轮 (无脚刹)	120×66×82	21
	高音 中音	YX-30G	34		106×55×82	17

【配件】 琴键防尘罩、木槌 (YX-35G, YX-30G: ME102)

◆ 幼儿用定制品

确保幼儿能够以舒适的姿势顺利进行演奏，我们提供将整体高度降低15cm (YM-35G降低10cm) 的商品定制服务。

【适用型号】 YX-35G, YX-30G

货期：约4个月



铁片琴

教学用铁片琴

铁片琴

YT-280D

C40-C76 (3个八度)

音色明快清脆，共鸣出色。

具备优秀表现力的强力铝质琴键立式铁片琴。

- ◆琴键材质：14S铝合金
- ◆琴键：银色缎面抛光铝合金
- ◆C调3个八度
- ◆可折叠式脚轮



YT-280D



※ 图为 YX-35G。

◆木槌孔

在琴体右边最方便拿取的位置加入了木槌孔设计。
(YT-280D)

型号	琴键厚度 (mm)	琴键宽度 (mm)	脚轮	长 × 宽 × 高 (cm)	重量 (kg)
YT-280D	10	32	φ50mm 脚轮 (带脚刹)	106×62×78	24

【配件】 琴键防尘罩，木槌 (ME-302)

◆幼儿用定制品

确保幼儿能够以舒适的姿势顺利进行演奏，我们提供将整体高度降低15cm的商品定制服务。

【适用型号】YT-280D

货期：约4个月

颤音琴

活跃于世界舞台的雅马哈颤音琴。

先进的设计理念，丰富的音乐表现力。随处尽显大气，充满悦人的共鸣。

带来深深折服艺术家和听众们的华丽声音。

颤音琴

YV-4110(M)

C28-C76 (4个八度)

- ◆ 琴键材质：24S铝合金
- ◆ 琴键：金色镜面抛光铝合金(YV-4110)
- ◆ 琴键：金色缎面抛光铝合金(YV-4110M)
- ◆ 暂停记忆功能
- ◆ 电池组
- ◆ 打击面高度5级调整
- ◆ 可折叠式琴框
- ◆ 可拆卸式脚轮
- ◆ 可拆卸式琴框
- ◆ 共鸣管2分割



◆ 10倍精准度调律

运用了雅马哈高水准的技术，在低音域处以10倍的声音精准度进行调律。显著提升了音调的和谐感，无论是使用4支木槌的独奏，还是与其他乐器进行编排演奏，都能发出更为专业的声音。(YV-3910M, 3710)



◆ 暂停记忆功能

通过搭载同步滑轮和同步传送带，无论暂停键按下时风扇位于何处，均可返回到预先确定的位置。这样，演奏者就可以稳定的音量进行演奏。(YV-3910M, 3710)

颤音琴

YV-3910M

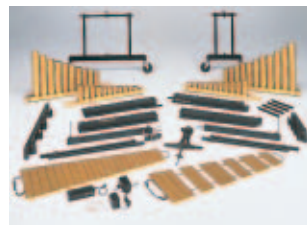
C28-F69 (3½个八度)

3½个八度音域的颤音琴高端型号。

名副其实，具有厚重感的优雅共鸣。

优越的触感与演奏性奏响演奏者色彩鲜明的乐思。

- ◆ 琴键材质：24S铝合金
- ◆ 琴键：金色缎面抛光铝合金
- ◆ 低音域扩大½个八度
- ◆ 暂停记忆功能
- ◆ 电池组
- ◆ 打击面高度5级调整
- ◆ 可折叠式琴框
- ◆ 可拆卸式脚轮
- ◆ 可拆卸式琴框
- ◆ 共鸣管2分割



◆ 分解式设计

(YV-3910M, 3710)



◆ 双锁定式踏板

可随意变换踏板的方向，有效扩展了能够操控踏板的演奏位置。富有特色的弹簧构造，即使在演出过程中也能通过脚对踏板的方向进行顺滑地设置。(YV-3910M, 3710)

颤音琴

YV-3710

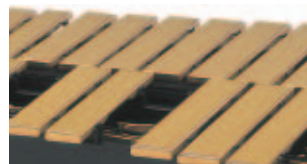
F33-F69 (3个八度)

具有能够满足专业演奏者所有要求的高品质音乐性。

音量丰满，声音悠扬，传播性卓群，实现更为自由的音乐演绎。

活跃于华丽舞台的正统颤音琴。

- ◆ 琴键材质：24S铝合金
- ◆ 琴键：金色镜面抛光铝合金
- ◆ 标准F调3个八度
- ◆ 暂停记忆功能
- ◆ 电池组
- ◆ 打击面高度5级调整
- ◆ 可折叠式琴框
- ◆ 可拆卸式脚轮
- ◆ 可拆卸式琴框
- ◆ 共鸣管2分割



◆ 高抗拉铝合金、金色缎面抛光铝合金
琴键表面采用镜面研磨，打造出丰富的音色及卓越的触感，通过金色抛光处理使音色显得更为柔软。在确保产品耐久性的同时，这款产品受到了众多演奏者的喜爱。(YV-3910M)

颤音琴

YV-2700(G)

F33-F69 (3个八度)

- ◆ 琴键材质: 24S铝合金
- ◆ 琴键: 银色镜面抛光铝合金(YV-2700)
- ◆ 琴键: 金色镜面抛光铝合金(YV-2700G)
- ◆ 电池组
- ◆ 打击面高度5级调整
- ◆ 可拆卸式脚轮
- ◆ 暂停功能



颤音琴

YV-520

F33-F69 (3个八度)

- ◆ 琴键材质: 14S铝合金
- ◆ 高度可调节
- ◆ 电池组
- ◆ 可折叠式琴架



型号	琴键厚度 (mm)	琴键宽度 (mm)	驱动单元	脚轮	长 × 宽 × 高 (cm)	重量 (kg)
YV-4110(M)	13	57-39	YVM-300	φ 100mm 脚轮 (带脚刹)	185 × 83 × 86-94	64
YV-3910M					164 × 83 × 86-94	61
YV-3710					143 × 82 × 86-94	60
YV-2700(G)					143 × 82 × 81-89	57
YV-520	10	32	YVM-100		106 × 68 × 79-87	31

【配件】 电源适配器 (YAMAHA PA-3C), 电池单元

钢片琴

纯净的光辉。

雅马哈钢片琴，优质的声音延展散发出和谐的光辉。

钢片琴

YG-2500

C52-E92 (3½个八度)

高品质琴键与扩大琴键的结合，从踏板抑制系统到共鸣管，集结了优秀乐器所需的各种要素。

让您的演奏焕然一新的革新性钢片琴。

YG-2500定制型号

将整体高度降低14cm的商品定制服务。

※货期：约3个月

使用 YG-2500 (C52-E92)

可演奏的曲目一览表

曲名	作曲者	音域
魔笛	莫扎特	A73-D90
魔法师的弟子	保罗·杜卡	B63-D90
罗密欧与朱丽叶	普罗科菲耶夫	B63-E92
西古提组曲	普罗科菲耶夫	B ^b 62-D90
第5交响曲	马勒	F [#] 70-E92
彼得鲁什卡	斯特拉文斯基	F [#] 70-E92
交响诗《大海》	德彪西	F69-C [#] 89
歌剧《图兰朵》	贾科莫·普契尼	D66-D90
阿尔卑斯交响曲	理查德·施特劳斯	G71-D90
音乐剧《莎乐美》	理查德·施特劳斯	E68-E92

- ◆ 琴键材质：高碳钢
- ◆ 琴键尺寸：厚9mm
- ◆ U型踏板&制音器
- ◆ 琴键支撑：悬吊线系统
- ◆ 3½个八度
- ◆ 气压弹簧式
- ◆ L曲线调律
- ◆ 共鸣管方式
- ◆ 可折叠式脚轮



钢片琴

YG-1210

F57-C88 (2½个八度)

专业的琴键设计，交响乐般的共鸣，开辟了演奏的新境界。

另售配件：立奏用支架YGS-100, YGS-70

- ◆ 琴键材质：高碳钢
- ◆ 琴键尺寸：厚7.8mm
- ◆ 琴键支撑：结点支撑弦+单针音柱固定装置
- ◆ 标准2½个八度
- ◆ L曲线调律
- ◆ 共鸣箱方式



型号	琴键厚度 (mm)	琴键宽度 (mm)	琴键支撑	脚轮	长×宽×高 (cm)	重量 (kg)
YG-2500	9	32.5	琴键悬吊线系统	φ100mm 脚轮 (带脚刹)	106.2×56.4×85-105	36
YG-1210	7.8	31	结点支撑弦+单针音柱固定装置	—	79×48×11	15.7 (含琴盒)

【配件】木槌 (ME-101)，琴盒

钢片琴

YG-250D

F57-C88 (2½个八度)

颠覆同等价位产品的常识，
实现高品质音质。

另售配件：立奏用支架YGS-100, YGS-70
支架请参考以下信息。

- ◆ 琴键材质：高碳钢
- ◆ 琴键尺寸：厚5mm
- ◆ 琴键支撑：结点支撑弦+单针音柱固定装置
- ◆ 标准2½个八度
- ◆ L曲线调律
- ◆ 共鸣箱方式



钢片琴

YG-50D

F57-C88 (2½个八度)

另售配件：立奏用支架YGS-100, YGS-70
支架请参考以下信息。

- ◆ 琴键材质：高碳钢
- ◆ 琴键尺寸：厚5mm
- ◆ 琴键支撑：结点支撑弦+单针音柱固定装置
- ◆ 标准2½个八度
- ◆ L曲线调律
- ◆ 共鸣箱方式



型号	琴键厚度 (mm)	琴键宽度 (mm)	琴键支撑	长 × 宽 × 高 (cm)	重量 (kg)
YG-250D	5	30	结点支撑弦+单针音柱固定装置	73×41×8	9.3 (含琴盒)
YG-50D		25		65×41×8	7.9 (含琴盒)

【配件】木槌 (ME-101)，琴盒 (一体式)

钢片琴立奏支架

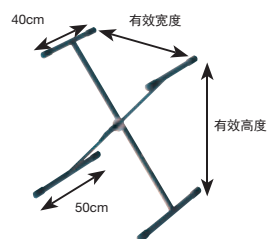
YGS-100



钢片琴立奏支架

YGS-70

YGS-70 (高和宽)



使用 4 级齿轮锁时的
有效高度和宽度 (cm)

	1	2	3	4
高度	69	74	79	83
宽度	65	59	52	45



型号	高度调节	有效高度 (cm)	有效宽度 (cm)	适用型号
YGS-100	728-848mm (每级20mm, 共可调节7级)	—	—	YG-1210・250D・50D, DG1590B
YGS-70	齿轮锁式 (4级)	69-83	65-45	

▲ 请在上述实际高度范围内调节使用。请将乐器平稳摆放于平坦的地面上使用。
若在上述条件以外的情况下使用，乐器将无法得到稳固的支撑，可能会引发乐器和支架的翻到，进而导致受伤。

关于琴键打击乐器

雅马哈琴键打击乐器的种类与特点

木琴



《马林巴》

在基本音准的基础上，振动同时产生了泛音，我们以基音频率的4倍（比基音高2个八度）的声音进行调音使其发声（4倍音调律）。同时在低音域部分，更是以10倍的声音精密度进行调音。音色丰富，共鸣圆润是马林巴的特征。标准音域为4个八度。具有覆盖低音至高音的宽广音域，拥有作为独奏乐器的宽广表现力。马林巴的发祥地为美国。



《木琴》

在基本音准的基础上，振动同时产生了泛音，我们以基音频率的3倍（比基音高1个八度5度音）的声音进行调音使其发声（3倍音调律）。标准音域为3½个八度。木琴的音域与马林巴的相比更高，拥有绚烂华丽的音色，广泛活跃与管弦乐团等的演奏中。木琴的发祥地为东南亚。

钢片琴



《颤音琴》

采用4倍音调律。低音域部分更是以10倍的声音精密度进行调音。通过风扇电机系统而产生颤音。标准音域为F调3个八度。颤音琴能够弹奏的音乐类型广泛，涵盖了流行音乐至古典音乐的多个种类，作为独奏乐器出现频率非常高。带制音器。铝合金琴键。



《立奏钢片琴》

采用4倍音调律。标准音域为C调3个八度。音域比颤音琴稍高。既可作为独奏乐器，也可用于合奏，使用范围广泛。不包括风扇系统。带制音器。铝合金琴键。



《钢片琴》

未采用倍音调律。标准音域为2½个八度。音域比立奏钢片琴稍高。主要用于管弦乐团、打击乐编排的乐队中。金属琴键。

由温度和湿度产生的变化

1.关于标准音高

当乐器的使用环境温度 23°C 时，雅马哈琴键打击乐器的标准音高为 $A=442\text{Hz}$ 。

2.音程的变化

《木琴类》在不同“湿度”情况下音高也会发生明显的变化。梅雨季节等湿气较重的时期，音高通常会偏低；冬季较为干燥时音高则会偏高。音高同样也受到“温度”的影响，温度提升，音高偏高；温度降低，音高偏低。

《钢片琴类》受“温度”影响音高会出现显著变化。夏季高温时，音高偏低；冬季低温时，音高偏高。*

(*例：温度每升高1度→音高下降1音分)

3.振动的变化（关于共鸣管）

与琴键的音高相反，“温度”上升，共鸣管的声音传递速度会加快，共鸣管的共鸣音高也会上升。在制造阶段我们将共鸣管最适宜振动温度设定为 23°C 。在应对温度变化时，我们利用了共鸣管的一个特性——阻塞共鸣管开口部位，降低共鸣音高。通过设定，当使用温度高于 23°C 时，使共鸣管更接近于琴键，温度降低时则远离琴键，从而始终保持优质的共鸣。

管钟

音色辉煌，余音优雅。

为管弦乐编配增添华丽色彩的雅马哈正统管钟。

管钟

CH-500



型号	音域	琴管直径 (mm)	琴管内壁厚度 (mm)	高 × 宽 × 长 (cm)	重量 (kg)
CH-500	C52-G71 (1 1/8个八度 20音)	38.1 (1 1/2")	2.3	179.8 × 86 × 67.8	84

- 琴管材质：黄铜
- 琴管涂刷：镜面镀铬

【配件】无

管钟槌 管钟槌



CHM-602

型号	槌头材质	硬度	槌头尺寸 (mm)	长度 (mm)	数量
CHM-602	橡木	中	φ42 × 110	295	1根

管钟用防尘罩

适用型号	型号	材质
CH-500	CHB-50	尼龙



◆弦

琴管采用了雅马哈自主开发的强耐久性PTFE材质带软管尼龙包覆弦。有效抑制噪音，提升声音的回音和清晰度。为您带来更为清澈的管钟声音。



◆制音功能

采用了制音效果优越的三板制音系统。将制音点的间隔设置得较长，同时采用较为顺滑带圆角的联动机械装置，实现了共鸣与功能性兼具的制音系统。配备了便捷的一触式操作制音器。



◆底座

底座采用了牢固的双条形设计。低重心的设计实现了卓越的稳定性和强度。同时，锁定式踏板采用U型设计，确保在任何演奏位置均可轻松操作。主脚轮采用100mm直径设计，实现乐器的轻松移动。



◆琴管（另售）

采用加工难度较高的黄铜作为音管。2.3mm的厚壁音管能够发出坚硬清脆的声音。带有弧度的打面易于敲打，能够精准快速的回应演奏者的敲击。

型号	音高
CH-52C	C52
CH-53C#	C#53
CH-54D	D54
CH-55D#	D#55
CH-56E	E56
CH-57F	F57
CH-58F#	F#58
CH-59G	G59
CH-60G#	G#60
CH-61A	A61

型号	音高
CH-62A#	A#62
CH-63B	B63
CH-64C	C64
CH-65C#	C#65
CH-66D	D66
CH-67D#	D#67
CH-68E	E68
CH-69F	F69
CH-70F#	F#70
CH-71G	G71

【配件】无

另售支架 CHS-506

● 适用于6管

另售支架 CHS-520

● 适用于20管



CHS-506



CHS-520

DEAGAN管钟

DEAGAN

自1880年诞生以来，被悠远的传统呵护而来的DEAGAN管钟。
富有特色的调音方式，具备透明纯正的音色。管径较大，共鸣独具一格。
交响乐用管钟DC9190B将为舞台带来无限感动。

管钟 DC9190B



◆琴管

通过在DEAGAN悠长的历史中继承而来的传统调音法，去除了泛音的浑浊感，带来更为清澈的音色。

※单品琴管作为配件的一部分另售。



◆框架

采用传统的轻质紧凑型框架。有效利用音管的振动，产生悦耳动听的共鸣。



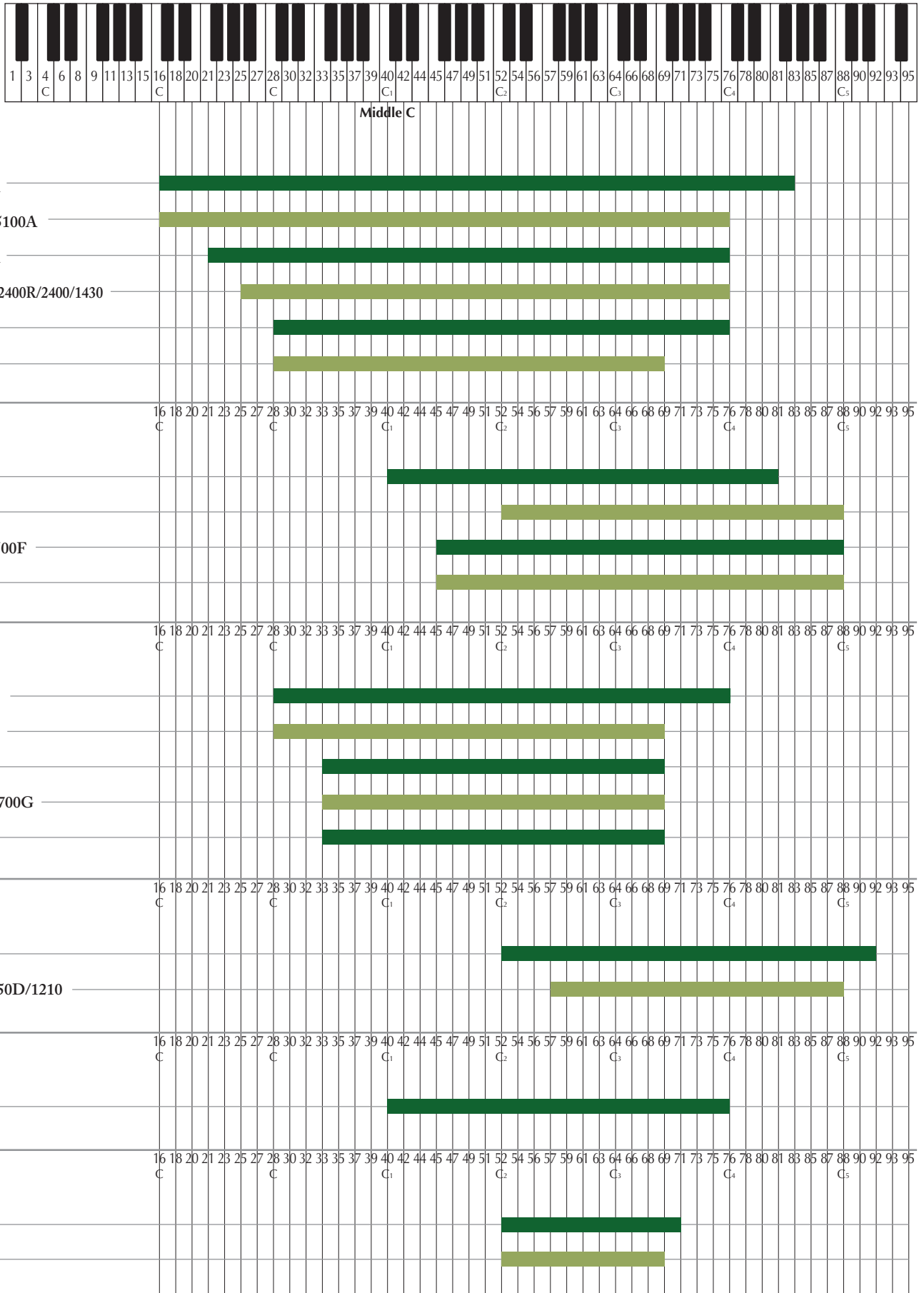
型号	音域	琴管直径 (mm)	琴管内壁厚度 (mm)	高 × 宽 × 长 (cm)	重量 (kg)
DC9190B	C52-F69 (1½个八度 18音)	38 (1½")	2.3	183 × 92 × 73	76

● 琴管材质：镀铬黄铜

● 琴管涂刷：镀铬

【配件】无

音域表



琴槌

雅马哈琴键打击乐器专用琴槌共分为3种型号：使马林巴发挥丰富表现力的“Virtuoso 型号”（MV系列）、活跃于管弦乐团的全能型“常规型号”（MR系列）以及适用于教学用的“教学型号”（ME系列）。每个型号均由丰富多彩的材质、精益求精的设计打造而成，具有优异的演奏性能。您可以根据您敲打的乐器、演奏的曲目以及演奏技法选择一款适合的琴槌进行演奏。

槌头、槌柄的特征与选择方法

[槌头]

根据槌头的材质、硬度、槌头的尺寸等不同组合，适用的乐器也有所差异。当使用硬质的槌头敲打马林巴、木琴等木制琴键时，可能会对琴键造成损伤，请选择与乐器演奏方法相匹配的琴槌。

◆橡胶

适用于众多乐器的敲打。材质较硬的适用于钢琴、木琴等乐器，材质较柔软的适用于马林巴。

◆玫瑰木、Hytrel®、Lexan®、ABS

适用于钢片琴或木琴。通过材质与尺寸的不同组合，能够形成丰富的“硬质”音色。Lexan材质能够敲打出厚重的音色，而ABS带来的音色则较为明快。Hytrel的敲击感略微柔软，演奏时不用担心给木制琴键带来损坏。

◆黄铜

钢琴和响板专用。适用于需要明亮且带有金属色彩音色的演奏场合。

◆铜芯硬质橡胶（MR-840）

钢琴专用。以敲打出厚重坚实音色为特色的重量级型号。

◆纱线

以圆润的音色为特征，适用于马林巴。也可用于木琴和颤音琴。全手工制作，槌头上的线均为工人一根一根缠绕而成。

◆粗线

纱线材质的琴槌以稍硬且具有明快颗粒感的音色为特征。适用于颤音琴和铁琴。与纱线材质一样，均为手工制作。工人将线一根一根精心缠绕于槌头。

◆双音色

用力敲击时，槌芯的硬度将会带出硬质的声音，轻敲时音色则较为柔软。全手工制作，槌头上的线均为工人一根一根缠绕而成。

[槌柄]

采用藤条和FRP双材质，槌柄触感佳。请选用适宜于演奏的长度。

◆藤条

用于MV和MR系列木槌。精选藤条，质量卓群。质感与手的出色融合是这一材质的一大特征。

◆FRP

用于ME系列木槌。内部空心结构设计，实现了与藤条相近的顺滑感与质量平衡。槌柄表面经特殊加工，即便手心出汗，槌柄也不易滑落。优越的耐久性亦是一大特色。

规格表的阅读方法

表格中槌头的硬度请参考如下“硬度的排序”。同时，主要用途中带有“○”标记的表示可以使用该琴槌进行演奏，带有“◎”标记的表示推荐演奏的乐器。但这并不意味着该琴槌不能用于其它乐器的演奏。表中的建议仅供参考。

EH	特硬	硬 ↑ ↓ 软
VH	很硬	
H	硬	
MH	中硬	
MS	中软	
S	软	
VS	很软	
ES	特软	

槌芯尺寸 (mm)	← 硬								→ 软	
φ25	ME-101		ME-102	ME-103	ME-104			ME-105		
φ25		ME-201 ME-301		ME-202 ME-302	ME-203 ME-303				ME-204 ME-304	
φ30	MR-1100 MR-2000	MR-1105 MR-2005	MR-1110 MR-2010	MR-1120 MR-2020	MR-1130 MR-2030			MR-1140 MR-2040		
φ30.7			MR-3000	MR-3010	MR-3020	MR-3030	MR-3040			
φ30			MV-4010 MV-5010	MV-4020 MV-5020	MV-4030 MV-5030	MV-4040 MV-5040				
φ33						MV-6040 MV-7040		MV-6050		
φ36						MV-8040		MV-8060	MV-8080	

专业型号

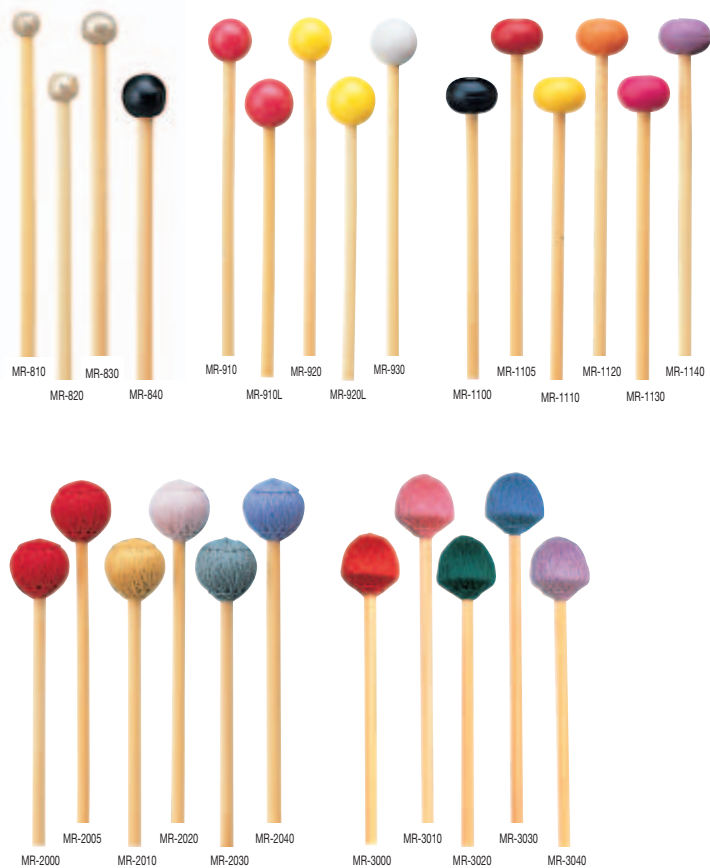
Virtuoso Model [专业用]



型号	槌头			长度 (mm)	主要用途					
	材质	硬度	槌芯尺寸		钢片琴	颤音琴	木琴	马林巴	其它	
MV-4010	纱线缠绕 (粗线)	H	φ30×23			○		◎		
MV-4020		MH				○		◎		
MV-4030		MS				○		◎		
MV-4040		S				○		◎		
MV-6040		S			φ33×23				◎	
MV-6050		VS							◎	
MV-8040		MS			φ36×23				◎	
MV-8060		VS							◎	
MV-8080		ES							◎	
MV-5010		粗线缠绕			H	φ30×23			○	
MV-5020	MH			○				◎		
MV-5030	MS							◎		
MV-5040	S							◎		
MV-7040	S		φ33×23						◎	

常规型号

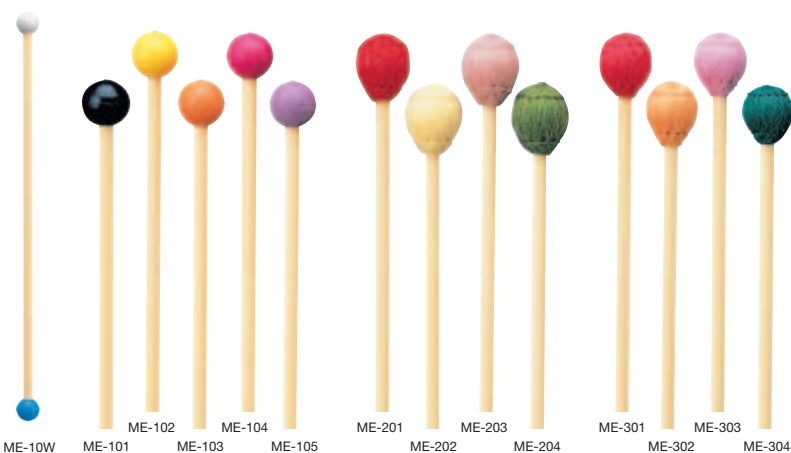
Regular Model [管乐、交响乐用]



型号	槌头			长度 (mm)	主要用途						
	材质	硬度	槌芯尺寸		钢片琴	颤音琴	木琴	马林巴	其它		
MR-810	黄铜	EH	φ14	320	◎						
MR-820			φ16		◎						
MR-830			φ18		◎						
MR-840	硬橡胶 (铜芯)	VH	φ25	300	◎						
MR-910	Lexan	EH	φ25	390	○		○				
MR-910L			Lexan (大)		φ28	○		○			
MR-920			ABS		φ25	○		○			
MR-920L	ABS (大)	VH	φ28	390	○		○				
MR-930					Hytrel	H	○		◎		
MR-1100	硬橡胶	EH	φ30 × 20	390	○		◎				
MR-1105					VH	○		◎			
MR-1110					H					○	
MR-1120					MH					○	
MR-1130					MS					○	
MR-1140					S					○	
MR-2000	纱线旋绕 (细线)	EH	φ30 × 20	400			○	◎			
MR-2005					VH				◎		
MR-2010					H				○	◎	
MR-2020					MH				○	◎	
MR-2030					MS				○	◎	
MR-2040					S				○	◎	
MR-3000	粗线旋绕	VH	φ30.7 × 19	400			○	◎			
MR-3010					H			◎		○	
MR-3020					MH			◎		○	
MR-3030					MS			◎		○	
MR-3040					S			◎		○	

教学用型号

Educational Model [教学用]



型号	槌头			长度 (mm)	主要用途							
	材质	硬度	槌芯尺寸		钢片琴	颤音琴	木琴	马林巴	其它			
ME-10W	Hytrel	H&S	φ20	345	○		○		进行曲 琴键			
ME-101	橡胶球	EH	φ25	375	◎		◎		小型 打击乐器			
ME-102					H			◎	○			
ME-103					MH				◎	○		
ME-104					MS				○	○		
ME-105					S					◎		
ME-201	纱线旋绕	H	φ25 × 20	380				◎				
ME-202					MH					◎		
ME-203					MS						◎	
ME-204					S						◎	
ME-301	粗线旋绕	VH	φ25 × 20	380			◎		铁 琴			
ME-302					H			◎				
ME-303					MH			◎				
ME-304					S			◎				

琴键打击乐器用木槌

安倍圭子 签名型号

安倍圭子签名琴槌系列采纳了安倍女士的建议，即便在演奏需要高演奏能力的乐曲时，也能最大程度上发挥乐器的特性和奏者的能力。

这一系列的琴槌与普通琴槌相比质量明显加重，对于具有一定演奏技巧的马林巴演奏者来说是一款理想的琴槌。

琴槌采用了圆头型纱线旋绕的设计，即便槌头颇有分量，演奏者也能实现细腻精致的演奏。



型号	颜色	槌头				槌柄	长度 (mm)
		材料	硬度	槌芯尺寸	槌芯特点		
MKA-01	红色	纱线旋绕	双音色	ø30×23	双芯合成皮革	藤条	430
MKA-02	粉色		很硬	ø30×20	另有附加重量	藤条	400
MKA-03	橙色		硬	ø30×20		藤条	400
MKA-04	黄色		硬	ø30×23	双芯配橡胶管	藤条	430
MKA-05	浅绿色		中硬	ø30×23		藤条	430
MKA-06	绿色		中软	ø30×23		藤条	430
MKA-07	蓝色		软	ø30×23		藤条	430
MKA-S7	蓝色 & 淡蓝色		很软	ø30×23		藤条	430
MKA-08	淡蓝色		很软	ø33×23		藤条	430
MKA-09	紫色		特软	ø36×23		藤条	430

※ 由于槌芯的构造与普通的琴槌有所不同，因此其硬度指数与普通琴槌可能也会有差异。
 ※ 全长可能存在误差。



Principal Timpanist of the Philadelphia Orchestra

Don A. Liuzzi

Don Liuzzi

雅马哈乐器音响（中国）投资有限公司

上海市静安区新闻路1818号云和大厦1-3楼 邮编 200042 电话 400-051-7700

雅马哈乐器音响（中国）官网 <http://www.yamaha.com.cn>
雅马哈管、弦、打击乐器环境策略 <http://www.yamaha.com.cn/special/hjcl>

